



Perceuses d'établi et à colonne haute qualité. Jauge de profondeur et tachymètre digitaux intégrés. Parfaitement adaptées pour les artisans et les ateliers de maintenance légère.

Des arguments convaincants en qualité, performances et prix

- Précision de concentricité garantie < 0.02 mm mesurée sur la broche
- Broche équipée de roulements de très haute qualité
- Equipées de série d'un mandrin autoserrant Premium
- Equipées d'une jauge digitale de profondeur et d'un tachymètre digital intégrés au carter
- Courroies crantées optimisant la transmission et diminuant la consommation électrique
- Carters de mandrin et de poulies avec capteur de sécurité
- Table de travail robuste avec rainures en "T" croisées
- Montée et descente de la table par crémaillère
- Butée de profondeur réglable
- Table de travail inclinable $\pm 45^\circ$ et orientable à 360°
- Equipées d'un volant de cabestan monobloc en aluminium avec poignées "Softgrip" antidérapantes
- Interrupteur de sécurité conforme aux normes IP54 avec bobinage basse tension et arrêt d'urgence "coup de poing"
- Modèles 400 V avec rotation gauche/droite
- Moteur électrique à haut rendement type industrie
- Panneau de commande en 24 V DC
- Une construction robuste
- Une qualité éprouvée

A partir de la D 23 Pro

- Transmission silencieuse grâce aux poulies en aluminium usinées et à l'arbre de broche cannelé
- Courroies crantées GATES optimisant la transmission et améliorant le rendement électrique

Modèle D 33 Pro

- Socle robuste avec rainures en "T" et renforts arrière



Fig. : D 17 Pro

| Modèle | D 17 Pro | D 23 Pro | D 26 Pro | D 33 Pro |
|-------------------------------------|--------------------------------------|--------------------------------------|--------------------------------------|--------------------------------------|
| Code article (230 V / 1 Ph) | 300 3010 | 300 3015 | 300 30301 | 300 30401 |
| Code article (400 V / 3 Ph) | - | 300 3020 | 300 3030 | 300 3040 |
| | - | | | |
| Spécifications techniques | | | | |
| Puissance moteur ~ 50 Hz | 500 W | 750 W | 750 W | 1.1 kW |
| Capacité de perçage | | | | |
| Capacité de perçage (acier S235JR) | \varnothing 16 mm | \varnothing 25 mm | \varnothing 25 mm | \varnothing 30 mm |
| Capacité en continu (acier S235JR) | \varnothing 12 mm | \varnothing 20 mm | \varnothing 20 mm | \varnothing 25 mm |
| Attachement | | | | |
| Cône Morse de broche | CM 2 | CM 2 | CM 3 | CM 4 |
| Col de cygne | 152 mm | 180 mm | 210 mm | 254 mm |
| Course de broche | 65 mm | 80 mm | 85 mm | 120 mm |
| Vitesses | | | | |
| Vitesses de broche | 680 - 2700 T/min. | 200 - 2440 T/min. | 200 - 2440 T/min. | 120 - 1810 T/min. |
| Nombre de vitesses | 5 | 12 | 12 | 9 |
| Table de perçage | | | | |
| Dimensions (L x l) | 235 x 220 mm | 280 x 245 mm | 330 x 290 mm | 475 x 425 mm |
| Dimensions rainures en "T" / Nb | 12 mm / diagonales | 12 mm / diagonales | 14 mm / diagonales | 14 mm / diagonales |
| Inclinaison/orientation de la table | $\pm 45^\circ/360^\circ$ | $\pm 45^\circ/360^\circ$ | $\pm 45^\circ/360^\circ$ | $\pm 45^\circ/360^\circ$ |
| Distance broche - table (max.) | 325 mm | 425 mm | 720 mm | 695 mm |
| Socle de machine | | | | |
| Dimensions du socle (L x l) | 220 x 230 mm | 240 x 250 mm | 385 x 260 mm | 410 x 325 mm |
| Distance broche - socle (max.) | 530 mm | 618 mm | 1230 mm | 1180 mm |
| Rainures en "T" / Nb / entraxe | 16 mm / 2 / 148 mm | 16 mm / 2 / 170 mm | 16 mm / 2 / 170 mm | 16 mm / 2 / 250 mm |
| Dimensions | | | | |
| \varnothing de la colonne | \varnothing 60 mm | \varnothing 73 mm | \varnothing 80 mm | \varnothing 92 mm |
| Dimensions (L x l x h) | 565 x 275 x 840 mm | 615 x 330 x 1015 mm | 670 x 355 x 1640 mm | 755 x 440 x 1705 mm |
| Poids net (brut) | 39.5 kg (49 kg) | 58 kg (72 kg) | 85 kg (90 kg) | 132 kg (148 kg) |
| Accessoires de série | | | | |
| | Arbre CM 2 - B 16 | Arbre CM 2 - B 16 | Arbre CM 3 - B 16 | Arbre CM 4 - B 16 |
| | Mandrin autoserrant (1 - 16 mm) B 16 | Mandrin autoserrant (1 - 16 mm) B 16 | Mandrin autoserrant (1 - 16 mm) B 16 | Mandrin autoserrant (1 - 16 mm) B 16 |
| | 2 tasseaux en "T" | 2 tasseaux en "T" | 2 tasseaux en "T" | 2 tasseaux en "T" |

Si vous possédez l'alimentation correspondante, nous vous suggérons de privilégier les machines en motorisation 400 V (meilleures performances, meilleure fiabilité, meilleure longévité)



Afficheur digital

- Tachymètre
- Jauge de profondeur



Fig. : D 23 Pro

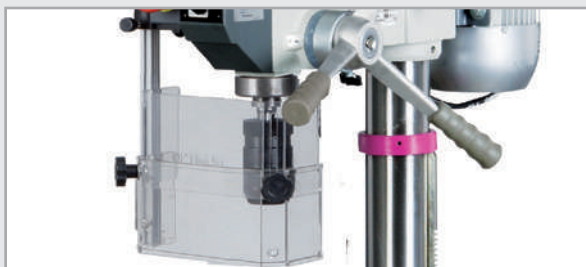


Fig. : D 26 Pro



Fig. : D 33 Pro

Retrouvez les accessoires de perçage en page 54



- Une précision de concentricité garantie < 0.02 mm mesurée sur la broche
- Broche équipée de roulements de très haute qualité
- Equipées de série d'un mandrin autoserrant
- Equipées d'un carter de protection de mandrin avec capteur de sécurité réglable en hauteur



Poulies en aluminium usinées

- Transmission silencieuse
- Arbre de broche cannelé (à partir de D 23 Pro)
- Courroies crantées GATES optimisant la transmission et améliorant le rendement électrique (à partir de D 23 Pro)
- Carter de poulies avec capteur de sécurité

Perçage

Perçage magnétique

Fraisage

Tournage

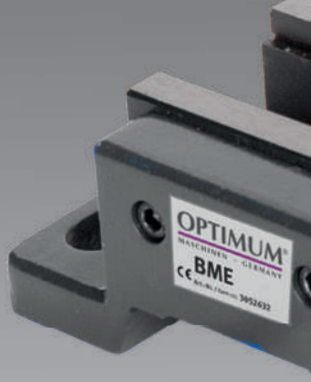
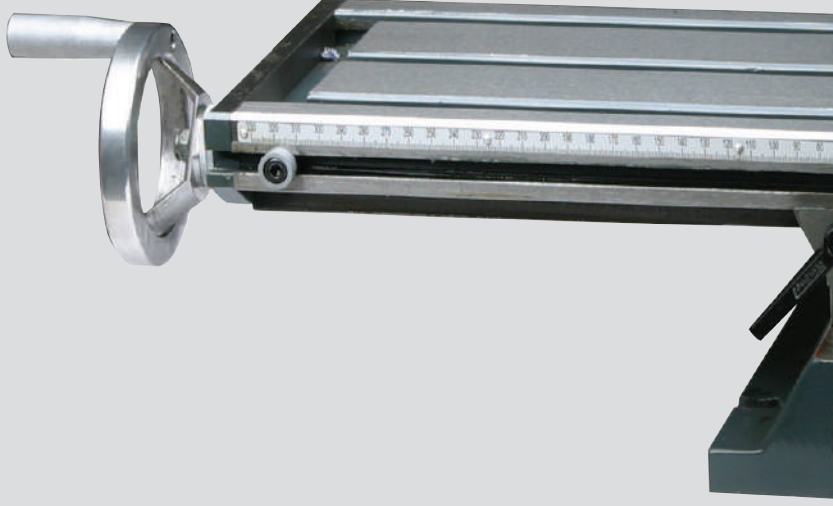
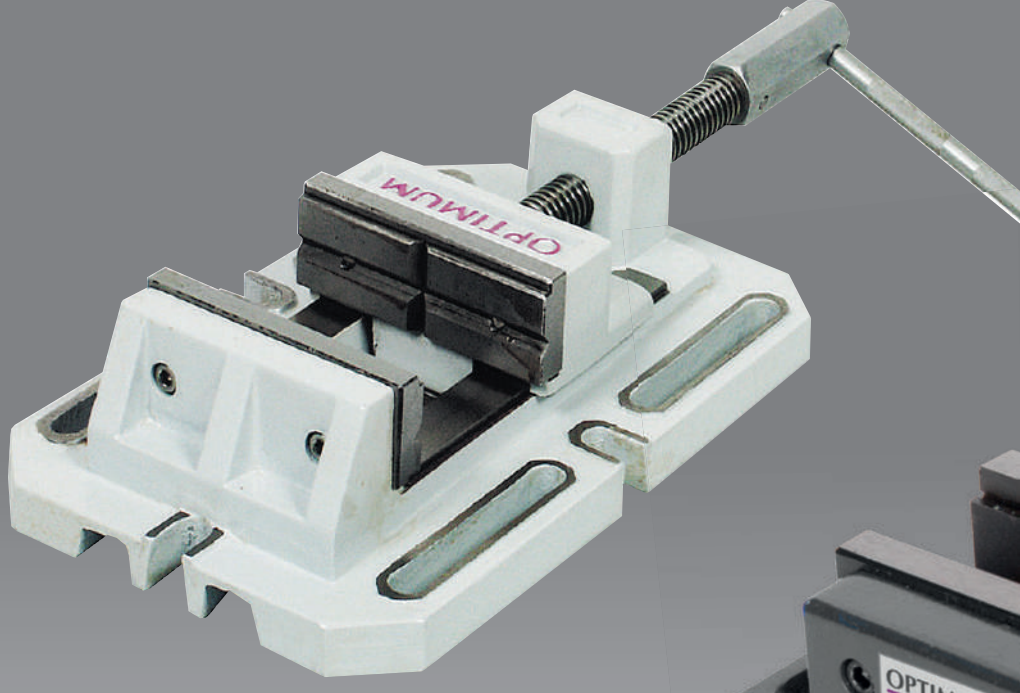
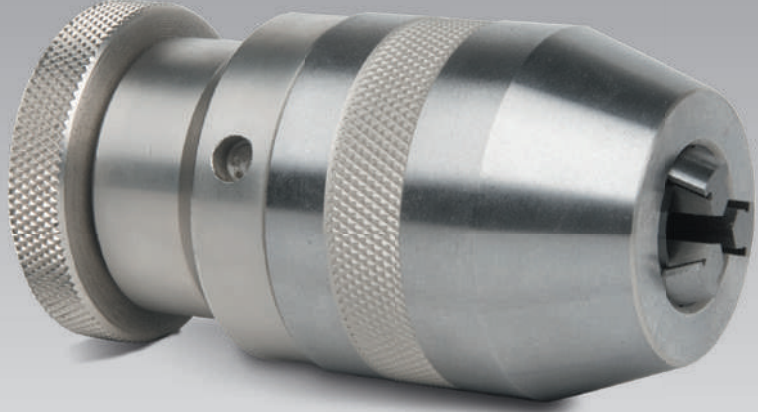
Machines CNC

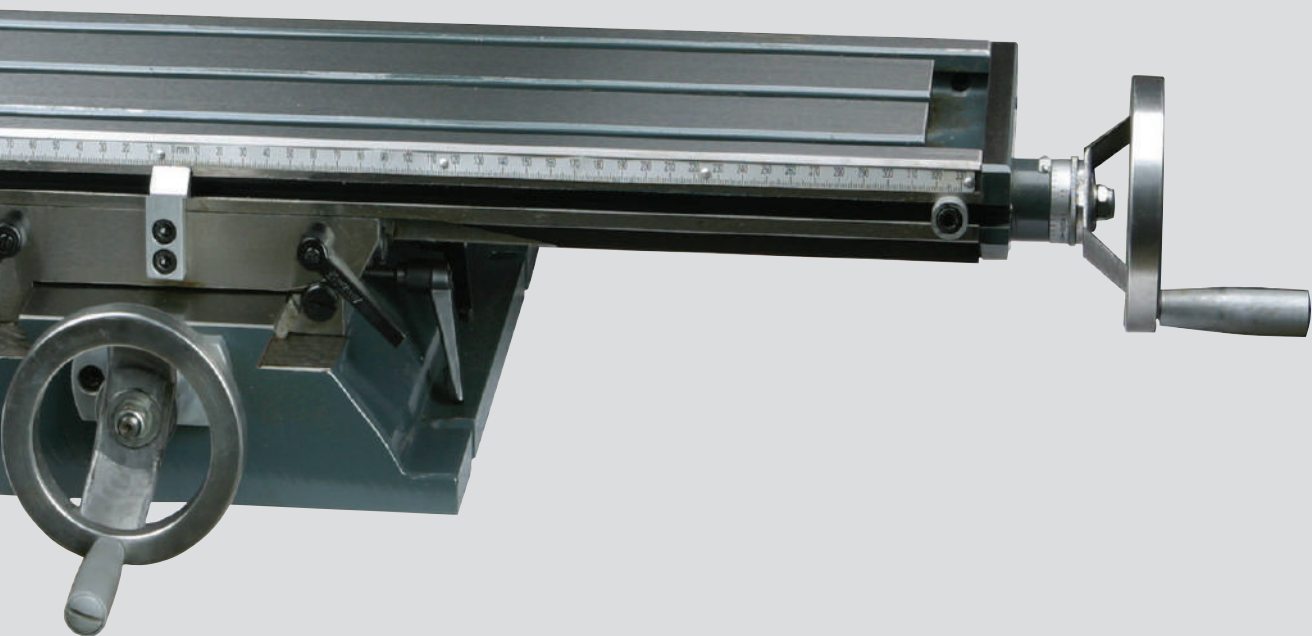
Sciage

Ponçage/Ébavurage
Rectification

Affûtage/Polissage

Accessoires de perceuses







| Accessoires de perçage | Perceuses entraînement par courroies | | | | | | | | | | | | | | Perceuses à boîte mécanique | | | | | Perceuses radiales | | | | | | | | |
|-----------------------------------|---|----------|-------------------|---------|-------------------|---------|---------------------------------------|-----------------|--------|--------|--------|--------|---------|-------------------|-----------------------------|---------|---------|------------------|--------------------|--------------------|--------------------|--------------------|-----------------|-----------------|-----------------|-------------|------|-----|
| | DQ 22 | DQ 20V | D 17Pro | D 23Pro | D 26Pro | D 33Pro | DP 26T / DP 26-VT / DP 26F / DP 26-VF | DP 33 / DP 33-V | DX 13V | DX 15V | DX 17V | DH 18V | DH 24FT | DH 28FT / DH 28FS | DH 248V | DH 288V | DH 408V | DH 40G / DH 40GP | DH 40CT / DH 40CTP | DH 26GT | DH 28GS / DH 28GSV | DH 32GS / DH 32GSV | DH 35G / DH 35V | DH 45G / DH 45V | DH 55G / DH 55V | RD 4 / RD 5 | RD 6 | |
| | CM2 | CM2 | CM2 | CM2 | CM3 | CM4 | CM3 | CM4 | B 16 | CM2 | CM2 | CM2 | CM2 | CM3 | CM2 | CM3 | CM4 | CM4 | CM4 | CM3 | CM3 | CM4 | CM4 | CM4 | CM4 | CM4 | CM4 | CM5 |
| Table de bridage | 519 0015 | | | | | | ● | ○ | | | | | | | | | ● | ● | ● | ● | ● | ● | ● | ● | ● | ● | ● | |
| Appareil à tarauder | M5-M12 | 335 2042 | ● | ● | ● | ● | ● | ● | ● | | ● | ● | ● | ● | ● | ● | ● | ● | ● | ● | ● | ● | ● | ● | ● | ● | ● | |
| Mandrin porte taraud + 7 douilles | CM2 -M3-12 | 305 0702 | ● ^{400V} | | ● ^{400V} | | | | | | ● | ● | ● | | ● | | | | | | | | | | | | | |
| | CM3 -M3-12 | 305 0705 | | | | | ● ^{400V} | | | | | | ● | | ● | | | | ● | ● | | | | | | | | |
| | CM4 -M3-12 | 305 0709 | | | | | ● | ● | | | | | | | | | | ● | ● | | | ● | ● | ● | ● | ● | | |
| | CM3 -M8-20 | 305 0706 | | | | ● | ● ^{400V} | | | | | | ● | | ● | | | | ● | ● | | | | | | | | |
| | CM4 -M8-20 | 305 0710 | | | | | ● | ● | | | | | | | | | ● | ● | | | | ● | ● | ● | ● | ● | | |
| Mandrin intégral | 0 - 10 mm | 305 0610 | ● | ● | ● | ● | ● | ● | ● | ● | ● | ● | ● | ● | ● | ● | ● | ● | ● | ● | ● | ● | ● | ● | ● | ● | ● | |
| | 0 - 13 mm | 305 0632 | ● | ● | ● | ● | ● | ● | ● | ● | ● | ● | ● | ● | ● | ● | ● | ● | ● | ● | ● | ● | ● | ● | ● | ● | ● | |
| | 0 - 16 mm | 305 0633 | ● | ● | ● | ● | ● | ● | ● | ● | ● | ● | ● | ● | ● | ● | ● | ● | ● | ● | ● | ● | ● | ● | ● | ● | ● | |
| Mandrin intégral | CM2 | 305 0571 | ● | ● | ● | ● | | | | ● | ● | ● | ● | | ● | | | | | | | | | | | | | |
| | CM2 | 305 0572 | ● | ● | ● | ● | | | | ● | ● | ● | ● | | ● | | | | | | | | | | | | | |
| | CM3 | 305 0573 | | | | | ● | | | | | | ● | | ● | | | | ● | ● | | | | | | | | |
| | CM4 | 305 0574 | | | | | ● | | | | | | | | | ● | ● | ● | | | | ● | ● | ● | ● | ● | | |
| Kit de bridage | SPW 8 | 335 2075 | | | | | | | ● | ● | | | | | | | | | | | | | | | | | | |
| | SPW 10 | 335 2076 | | ● | ● | | | | | | ● | ● | | | | | | | | | | | | | | | | |
| | SPW 12 | 335 2077 | ● | ● | | | ● | ● | | ● | ● | | ● | ● | ● | ● | ● | ● | ● | ● | ● | ● | ● | ● | ● | ● | | |
| | SPW 14 | 335 2078 | | | | | | | | ● | ● | | | | | | | | | | | | | | | ● | | |
| | SPW 16 | 335 2079 | | | | | | | | | | | | | | | | | | | | | | | ● | ● | | |
| Tasseau en "T" | M 8 x 10 | 335 3020 | | | | | | | ● | ● | | | | | | | | | | | | | | | | | | |
| | M 10 x 12 | 335 3022 | | ● | ● | | | | | | | ● | ● | | | | | | | | | | | | | | | |
| | M 12 x 14 | 335 3025 | ● | ● | | | ● | ● | | ● | ● | ● | ● | ● | ● | ● | ● | ● | ● | ● | ● | ● | ● | ● | ● | ● | | |
| | M 12 x 16 | 335 3024 | ● | ● | | | ● | ● | | ● | ● | ● | ● | ● | ● | ● | ● | ● | ● | ● | ● | ● | ● | ● | ● | ● | | |
| | M 14 x 16 | 335 3026 | | | | | | | | ● | | | | | | | | | | | | | | | | | | |
| | M 16 x 18 | 335 3028 | | | | | | | | | | | | | | | | | | | | | | | ● | ● | ● | |
| Jeu de 9 forets à queue conique | CM2 | 305 1002 | ● | ● | ● | ● | | | | ● | ● | ● | ● | | ● | | | | | | | | | | | | | |
| | en combinaison avec la douille de réduction CMx/CM2 | | | | | | ● | ● | ● | ● | | | ● | ● | ● | ● | ● | ● | ● | ● | ● | ● | ● | ● | ● | ● | ● | |
| | CM3 | 305 1003 | | | | | ● | ● | | | | | ● | | ● | | | | ● | ● | | | | | | | | |
| Jeu de forets HSS-CO 5% | Jeu de 25 forets | 320 1010 | ● | ● | ● | ● | ● | ● | ● | ● | ● | ● | ● | ● | ● | ● | ● | ● | ● | ● | ● | ● | ● | ● | ● | ● | ● | |
| | Jeu de 51 forets | 320 1020 | ● | ● | ● | ● | ● | ● | ● | ● | ● | ● | ● | ● | ● | ● | ● | ● | ● | ● | ● | ● | ● | ● | ● | ● | ● | |
| | Jeu de 41 forets | 320 1021 | ● | ● | ● | ● | ● | ● | ● | ● | ● | ● | ● | ● | ● | ● | ● | ● | ● | ● | ● | ● | ● | ● | ● | ● | ● | |
| Jeu de 6 forets à chanfreiner | 320 1050 | ● | ● | ● | ● | ● | ● | ● | ● | ● | ● | ● | ● | ● | ● | ● | ● | ● | ● | ● | ● | ● | ● | ● | ● | ● | | |
| Jeu de 6 fraises à lamer | 320 1051 | ● | ● | ● | ● | ● | ● | ● | ● | ● | ● | ● | ● | ● | ● | ● | ● | ● | ● | ● | ● | ● | ● | ● | ● | ● | | |
| Jeu de 3 forets coniques étagés | 320 1055 | ● | ● | ● | ● | ● | ● | ● | ● | ● | ● | ● | ● | ● | ● | ● | ● | ● | ● | ● | ● | ● | ● | ● | ● | ● | | |
| Jeu de 3 forets multi-étages | 320 1056 | ● | ● | ● | ● | ● | ● | ● | ● | ● | ● | ● | ● | ● | ● | ● | ● | ● | ● | ● | ● | ● | ● | ● | ● | ● | | |
| Coffret de réparation de filets | 320 2010 | ● | ● | ● | ● | ● | ● | ● | ● | ● | ● | ● | ● | ● | ● | ● | ● | ● | ● | ● | ● | ● | ● | ● | ● | ● | | |
| Douille de réduction | CM3-CM2 | 305 0663 | | | | ● | | | | | | | | | ● | | | | ● | ● | | | | | | | | |
| | CM4-CM3 | 305 0664 | | | | | ● | | | | | | | | ● | ● | ● | | | | ● | ● | ● | ● | ● | ● | | |
| | CM4-CM2 | 3050665 | | | | | ● | | | | | | | | ● | ● | ● | | | | ● | ● | ● | ● | ● | ● | | |

| Accessoires de perçage | | Perceuses entraînement par courroies | | | | | | | | | | | | | Perceuses à boîte mécanique | | | | | Perceuses radiales | | | | | | | | | |
|------------------------------------|-----------|--------------------------------------|--------|---------|---------|---------|---------|--|-----------------|--------|--------|--------|--------|---------|-----------------------------|---------|---------|---------|------------------|--------------------|---------|--------------------|--------------------|-----------------|-----------------|-----------------|-------------|------|-----|
| | | DQ 22 | DQ 20V | D 17Pro | D 23Pro | D 26Pro | D 33Pro | DP 26T / DP 26-VT DP 26F / DP 26-VF | DP 33 / DP 33-V | DX 13V | DX 15V | DX 17V | DH 18V | DH 24FT | DH 28FT / DH 28FS | DH 248V | DH 288V | DH 408V | DH 40G / DH 40GP | DH 40CT / DH 40CTP | DH 26GT | DH 28GS / DH 28GSV | DH 32GS / DH 32GSV | DH 35G / DH 35V | DH 45G / DH 45V | DH 55G / DH 55V | RD 4 / RD 5 | RD 6 | |
| | | CM2 | CM2 | CM2 | CM2 | CM3 | CM4 | CM3 | CM4 | B 16 | CM2 | CM2 | CM2 | CM2 | CM3 | CM2 | CM3 | CM4 | CM4 | CM4 | CM3 | CM3 | CM4 | CM4 | CM4 | CM4 | CM4 | CM4 | CM5 |
| Arbre porte mandrin | CM2, B16 | 305 0659 | ● | ● | ● | | | | | | ● | ● | ● | ● | | ● | | | | | ● | ● | | | | | | | |
| | CM3, B16 | 305 0660 | | | | | ● | | | | | | | | ● | | ● | | | | | ● | ● | | | | | | |
| | CM4, B16 | 305 0661 | | | | | | ● | | | | | | | | | | ● | ● | ● | | | ● | ● | ● | ● | ● | | |
| | CM5, B16 | 305 0675 | | | | | | | | | | | | | | | | | | | | | | | | | | | ● |
| Douille d'augmentation | CM2 - CM3 | 305 0667 | | | | | | | | | ● | ● | ● | | ● | | | | | | | ● | ● | | | | | | |
| | CM3 - CM4 | 3050668 | | | | | ● | | ● | | | | | | ● | | ● | | | | | ● | ● | | | | | | |
| Chasse cône | MSP 1 | 305 0636 | | | ● | ● | ● | | | | ● | | | | ● | ● | ● | | | | | ● | ● | | | | | | |
| | MSP 2 | 305 0637 | | | | | | ● | | | | | | | | | | ● | | ● | | | | | | | | ● | ● |
| Jeu de 2 brides | 14 mm | 335 2031 | ● | ● | | ● | ● | | | ● | ● | ● | ● | ● | ● | ● | ● | ● | ● | ● | ● | ● | ● | ● | ● | | | | ● |
| | 18 mm | 335 2032 | | | | | | | | | | | | | | | | | | | | | | | ● | ● | ● | | |
| Arbre porte mandrin à tirant B16 | CM4/M16 | 335 0304 | | | | | | | | | | | | | | | | | | | | ● | | | | | | | |
| Système d'arrosage KME 1 | | 335 1999 | ● | ● | ● | ● | ● | ● | ● | | | | ● | ● | ● | ● | ● | ● | ● | ● | ● | ● | ● | ● | | | | | |
| Socle MSM 1 | | 335 3000 | | | | | | | ● | ● | ● | ● | ● | ● | | | | | | | | | | | | | | | |
| Bac à copeaux | | 335 2999 | | | | | | | | ● | ● | ● | ● | ● | | | | | | | | | | | | | | | |
| Desserte universel 3 tiroirs MSU 3 | | 335 2990 | ● | ● | ● | ● | | | ● | ● | ● | ● | ● | ● | ● | ● | | | | | | | | | | | | | |
| Desserte universel 4 tiroirs MSU 4 | | 335 2991 | ● | ● | ● | ● | | | ● | ● | ● | ● | ● | ● | ● | ● | | | | | | | | | | | | | |
| Étaux | | | | | | | | | | | | | | | | | | | | | | | | | | | | | |
| BME 85 | | 305 2630 | | | ○ | | | | | | | | | | | | | | | | | | | | | | | | |
| BME 100 | | 305 2632 | ● | ● | ● | | | | | | | | | | | | | | | | | | | | | | | | |
| BME 120 | | 305 2634 | ● | ● | ○ | | | | | | | | | | | | | | | | | | | | | | | | |
| BME 150 | | 305 2636 | | | | | | | | | | | | | | | | | | | | | | | | | | | |
| BMP 100 | | 305 2610 | ● | ● | ● | ● | ● | | | ● | ● | ● | ● | ● | | ● | | | | | | | | | | | | | |
| BMP 130 | | 305 2613 | ● | ● | | ○ | ● | ● | ● | ● | ● | ● | ● | ● | ● | ● | ● | ● | ● | ● | ● | ● | ● | ● | ● | ● | ● | ● | ● |
| BMP 160 | | 305 2616 | | | | ○ | ● | ● | ● | | | | | | ● | | ● | ● | ● | ● | ● | ● | ● | ● | ● | ● | ● | ● | ● |
| BMP 200 | | 305 2620 | | | | | ● | | ● | | | | | ○ | | ○ | ● | ● | ● | ● | ● | ● | ● | ● | ● | ● | ● | ● | ● |
| BSI 100 | | 300 0210 | | | | ● | ● | | ● | ● | ● | ● | ● | ● | ● | ● | ● | ● | ● | ● | ● | ● | ● | ● | ● | ● | ● | ● | ● |
| BSI 140 | | 300 0214 | | | | ● | | | ● | | | | | ○ | ○ | ○ | ○ | ● | ● | ● | ● | ● | ● | ● | ● | ● | ● | ● | ● |
| BSI 200 | | 300 0220 | | | | | | | | | | | | ○ | | | ○ | ● | | | | | | | ● | ● | ● | ● | ● |
| BSI-Q 100 | | 300 0230 | | | | ● | ● | | ● | ● | ● | ● | ● | ● | ● | ● | ● | ● | ● | ● | ● | ● | ● | ● | ● | ● | ● | ● | ● |
| BSI-Q 140 | | 300 0234 | | | | ● | | | ● | | | | | ○ | ○ | ○ | ○ | ● | ● | ● | ● | ● | ● | ● | ● | ● | ● | ● | ● |
| BSI-Q 200 | | 3000240 | | | | | | | | | | | | | | | | ○ | ● | | | | | | ● | ● | ● | ● | ● |

● Recommandé ●* uniquement pour les travaux de perçage ! Pour les travaux de fraisage, voir étaux pour fraiseuses ○ Recommandé sous réserve
 Ce tableau contient la plupart des accessoires recommandés. Cette liste n'est toutefois pas exhaustive. Certains accessoires demandent parfois une adaptation. Nous consulter.



Quel accessoire pour quelle machine ?
 Nos conseillers techniques de vente vous répondent



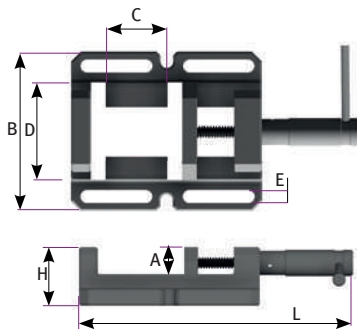
Etaux de perçage BME

Nouveau

- Gamme d'étaux d'excellente qualité
- Excellent guidage du mors lors du serrage
- Utilisés pour les travaux de perçage
- Nombreuses possibilités de fixation sur les tables de perçage grâce aux trous oblongs



Fig. : BME 85



| | | BME 85 | BME 100 | BME 120 | BME 150 |
|------------------|----|-----------|----------|----------|----------|
| A | mm | 30 | 30 | 30 | 30 |
| B | mm | 132 | 160 | 180 | 220 |
| C | mm | 69 | 100 | 120 | 165 |
| D | mm | 85 | 100 | 120 | 150 |
| E | mm | 12 | 14 | 14 | 14 |
| H | mm | 58 | 60 | 63 | 70 |
| L | mm | 235 | 288 | 327 | 428 |
| Poids net (brut) | kg | 2.8 (3.5) | 4 (5.5) | 5 (6.5) | 8 (10.5) |
| Code Art. | | 305 2630 | 305 2632 | 305 2634 | 305 2636 |

Etaux de perçage BMP (avec mors prismatiques)

Nouveau

- Gamme d'étaux de qualité supérieure
- Excellent guidage du mors lors du serrage
- Utilisés pour les travaux de perçage
- Nombreuses possibilités de fixation sur les tables de perçage grâce aux trous oblongs
- Modèles BMP L, plaquettes de montage et le corps de l'étau ne font qu'une pièce

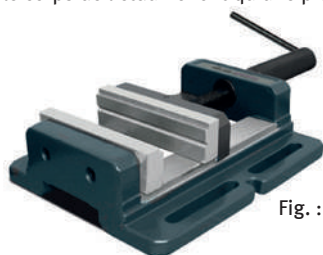
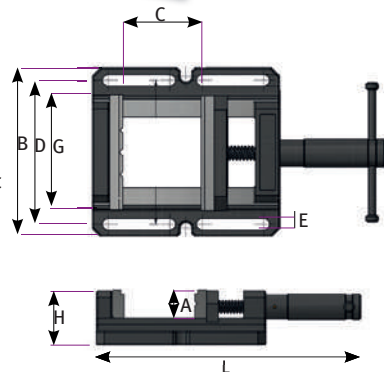


Fig. : BMP 160L



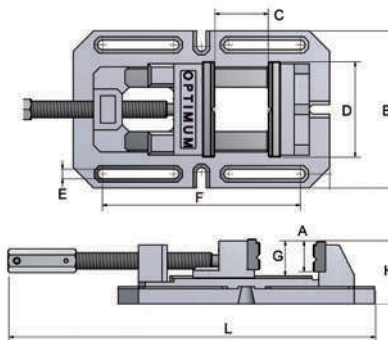
| | | BMP 100 | BMP 130 | BMP 160 | BMP 160L | BMP 200 | BMP 200L |
|------------------|----|----------|----------|----------|----------|-----------|----------|
| A | mm | 30 | 35 | 40 | 40 | 50 | 50 |
| B | mm | 162 | 192 | 250 | 280 | 290 | 320 |
| C | mm | 100 | 120 | 145 | 145 | 195 | 195 |
| D | mm | 133 | 163 | 205 | 205 | 245 | 245 |
| E | mm | 13 | 13 | 13 | 13 | 14.5 | 14.5 |
| G | mm | 100 | 130 | 160 | 160 | 200 | 200 |
| H | mm | 64 | 69 | 77 | 82 | 87 | 92 |
| L | mm | 294 | 334 | 420 | 420 | 535 | 535 |
| Poids net (brut) | kg | 5.6 (9) | 7.4 (11) | 13 (18) | 15 (20) | 21.6 (30) | 23 (26) |
| Code Art. | | 305 2610 | 305 2613 | 305 2616 | 305 2617 | 305 2620 | 305 2621 |

Etaux de perçage Optimum série BSI

- Etaux de perçage de qualité industrielle
- Mors prismatiques interchangeables
- Parfait guidage du mors mobile, sans jeu latéral
- Nombreuses possibilités de fixation sur les tables de perçage grâce aux trous oblongs
- Mors trempés et rectifiés
- Queues d'aronde de guidage rectifiées
- Surfaces de guidage grattées à la main



Fig. : BSI 140



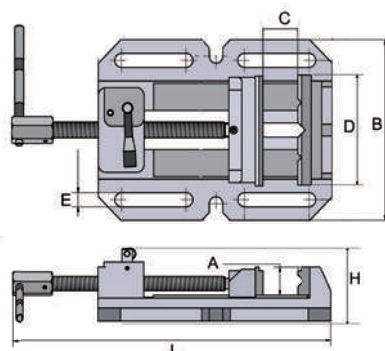
| | | BSI 100 | BSI 140 | BSI 200 |
|------------------|----|-----------|-----------|-----------|
| A | mm | 35 | 45 | 58 |
| B | mm | 170 | 230 | 290 |
| C | mm | 110 | 150 | 200 |
| D | mm | 100 | 140 | 200 |
| E | mm | 12 | 14 | 16 |
| F | mm | 216 | 290 | 406 |
| G | mm | 40 | 50 | 64 |
| H | mm | 74 | 93 | 118 |
| L | mm | 350 - 460 | 455 - 610 | 578 - 788 |
| Poids net (brut) | kg | 8.7 (9) | 18 (19) | 37 (38) |
| Code Art. | | 300 0210 | 300 0214 | 300 0220 |

Etaux de perçage Optimum série BSI-Q

- Etaux de perçage de qualité industrielle
- **Serrage rapide avec levier de blocage**
- Excellent guidage du mors lors du serrage
- Utilisés pour les travaux de perçage
- Parfait guidage du mors mobile, sans jeu latéral
- Nombreuses possibilités de fixation sur les tables de perçage grâce aux trous oblongs
- Mors trempés et rectifiés
- Queues d'aronde de guidage rectifiées
- Surfaces de guidage grattées à la main



Fig. : BSI-Q 100



| | | BSI-Q 100 | BSI-Q 140 | BSI-Q 200 |
|------------------|----|-----------|-----------|-----------|
| A | mm | 30 | 40 | 55 |
| B | mm | 150 | 200 | 275 |
| C | mm | 105 | 155 | 220 |
| D | mm | 100 | 140 | 200 |
| E | mm | 12 | 14 | 16 |
| H | mm | 95 | 100 | 125 |
| L max. | mm | 335 | 415 | 525 |
| Poids net (brut) | kg | 5.5 (11) | 10.7 (21) | 20.2 (37) |
| Code Art. | | 300 0230 | 300 0234 | 300 0240 |

OPTIMUM Tables croisées série KT

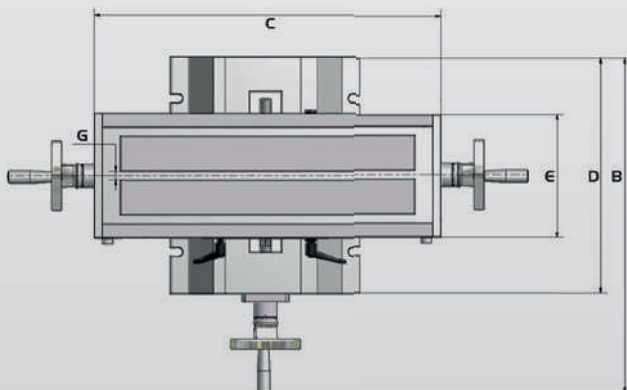
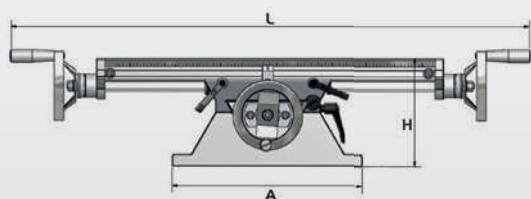
- Tables haute qualité, surfaces rectifiées avec précision
- Rattrapage des jeux par lardons
- Verniers ajustables avec graduation 0.05 mm par division

| | |
|---------------|----------|
| KT 120 | 335 6595 |
| KT 179 | 335 6596 |
| KT 180 | 335 6591 |
| KT 210 | 335 6600 |

| Données techniques | | KT 120 | KT 179 | KT 180 | KT 210 |
|-----------------------|----|---------|---------|---------|----------|
| L (longueur totale) | mm | 506 | 748 | 948 | 1060 |
| B (largeur totale) | mm | 400 | 483 | 483 | 538 |
| H (hauteur totale) | mm | 140 | 155 | 155 | 185 |
| G (Rainures en T) | mm | 10 | 12 | 12 | 14 |
| C (Longueur de table) | mm | 400 | 500 | 700 | 730 |
| E (Largeur de table) | mm | 120 | 180 | 180 | 210 |
| Poids max. admissible | kg | 40 | 55 | 55 | 80 |
| A (Longueur embase) | mm | 222 | 274 | 274 | 280 |
| D (Largeur embase) | mm | 280 | 340 | 340 | 362 |
| Course longitudinale | mm | 220 | 287 | 480 | 480 |
| Course transversale | mm | 165 | 167 | 170 | 210 |
| Poids net (brut) | kg | 40 (55) | 55 (70) | 55 (70) | 80 (105) |



Fig. : KT 180



Brides de fraisage. Jeu de 2 pièces

- Hauteur de bridage ajustable - Protection des pièces et de la table
- Permet un bridage rapide et sous haute pression

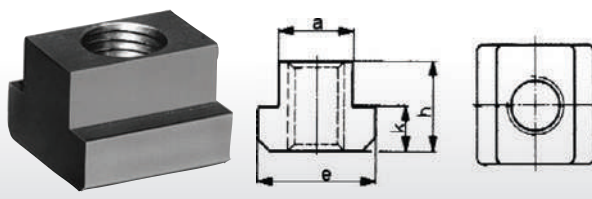
| | |
|------------------------------------|----------|
| Rainure de table 14 mm/M 12 | |
| • L x l x h : 115 x 42 x 39 mm | |
| Hauteur de réglage : 0 - 89 mm | 335 2031 |
| Rainure de table 18 mm/M 16 | |
| • L x l x h : 133 x 50 x 49 mm | |
| Hauteur de réglage : 0 - 101 mm | 335 2032 |



Tasseaux DIN 508 pour rainures en "T"

- Permet la fixation des étaux sur les tables de perçage et de fraisage

| Type | a | e | h | k | Code Art. |
|-----------|------|----|----|----|-----------|
| M 8 x 10 | 9.7 | 15 | 12 | 6 | 335 3020 |
| M 10 x 12 | 11.7 | 18 | 14 | 7 | 335 3022 |
| M 12 x 14 | 13.7 | 22 | 16 | 8 | 335 3025 |
| M 12 x 16 | 15.7 | 25 | 18 | 9 | 335 3024 |
| M 14 x 16 | 15.7 | 25 | 18 | 9 | 335 3026 |
| M 16 x 18 | 17.7 | 28 | 20 | 10 | 335 3028 |



OPTIMUM Kit de bridage SPW 58 pièces

- Coffret mural
- 24 goujons filetés
- 6 brides étagées
- Filets métriques
- 6 tasseaux en T
- 12 cales crénelées
- 6 écrous collerette
- 4 écrous allongés

| | |
|---|----------|
| SPW 8 | |
| • Tasseaux en T (dim. 10 mm) Filet M 8 | 335 2075 |
| SPW 10 | |
| • Tasseaux en T (dim. 12 mm) Filet M 10 | 335 2076 |
| SPW 12 | |
| • Tasseaux en T (dim. 14 mm) Filet M 12 | 335 2077 |
| SPW 14 | |
| • Tasseaux en T (dim. 16 mm) Filet M 14 | 335 2078 |
| SPW 16 | |
| • Tasseaux en T (dim. 18 mm) Filet M 16 | 335 2079 |





| Mandrin autoserrant précis OPTIMUM - Série SSF | |
|---|----------|
| · Précision de concentricité inférieure à 0.06 mm | |
| 0 - 10 mm, B16 | 305 0610 |
| 0 - 13 mm, B16 | 305 0632 |
| 0 - 16 mm, B16 | 305 0633 |
| 0 - 16 mm, B18 | 305 0630 |



Fig. : SSF (0 - 10 mm / B16)

| Mandrin autoserrant intégral OPTIMUM | |
|--------------------------------------|----------|
| CM2 1 - 13 mm | |
| · Jusqu'à 8000 T/min. | 305 0572 |
| CM2 1 - 16 mm | |
| · Jusqu'à 6000 T/min. | 305 0571 |
| CM3 1 - 16 mm | |
| · Jusqu'à 6000 T/min. | 305 0573 |
| CM4 1 - 16 mm | |
| · Jusqu'à 6000 T/min. | 305 0574 |



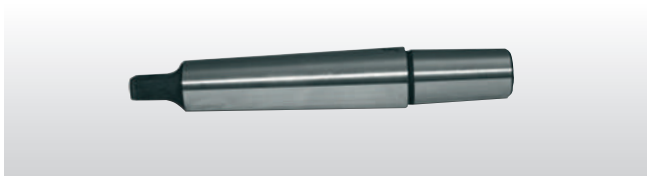
| Appareil à tarauder M5 - M12 | |
|--|----------|
| | 335 2042 |
| · Pour le taraudage sur machine non équipée en inversion de rotation et de basse vitesse | |
| · Inversion automatique de rotation, compensation axiale | |
| · Embrayage à friction réglable - 4 positions | |
| · Raccordement B16 | |
| · Livré en coffret | |
| · Accessoires livrés de série : 2 pinces flexibles, 2 clefs plates et 1 clef Allen | |



| Chasse cône automatique | |
|-----------------------------------|----------|
| MSP 1 pour cônes CM1 à CM3 | 305 0636 |
| MSP 2 pour cônes CM4 à CM6 | 305 0637 |



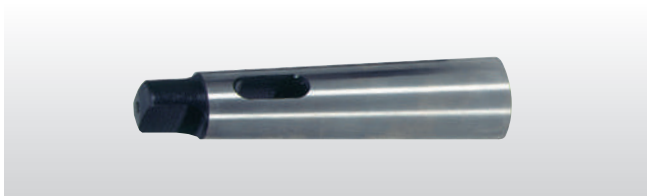
| Arbre porte-mandrin | |
|---------------------|----------|
| CM 2 - B16 | 305 0659 |
| CM 3 - B16 | 305 0660 |
| CM 4 - B16 | 305 0661 |
| CM 5 - B16 | 305 0675 |
| CM 6 - B16 | 305 0676 |



| Arbre porte-mandrin à tirant | |
|------------------------------|----------|
| CM 3 / M12 / B16 | 335 0303 |
| CM 4 / M16 / B16 | 335 0304 |



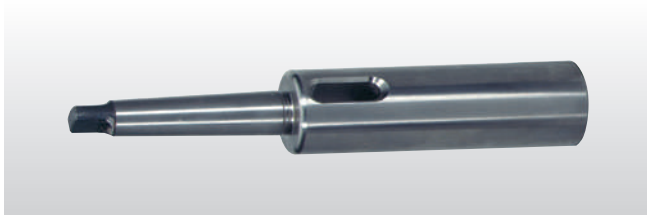
| Douille de réduction | |
|----------------------|----------|
| CM 2 - CM 1 | PDR 0201 |
| CM 3 - CM 1 | PDR 0301 |
| CM 3 - CM 2 | 305 0663 |
| CM 4 - CM 1 | PDR 0401 |
| CM 4 - CM 3 | 305 0664 |
| CM 4 - CM 2 | 305 0665 |



| Douille de réduction traversante | |
|----------------------------------|----------|
| CM 3 - CM 2 / M12 | 335 0313 |
| CM 4 - CM 3 / M16 | 335 0314 |



| Douille d'augmentation | |
|------------------------|----------|
| CM 1 - CM 2 | PDA 0102 |
| CM 2 - CM 3 | 305 0667 |
| CM 3 - CM 4 | 305 0668 |
| CM 4 - CM 5 | PDA 0405 |



Coffrets de forets / Jeux de fraises

Mandrin de taraudage avec 7 douilles

• Avec 7 douilles : M3, M4, M5, M6, M8, M10, M12

CM 2 : M3 - M12 305 0702

CM 3 : M3 - M12 305 0705

CM 4 : M3 - M12 305 0709

• Avec douilles M8, M10, M12, M14, M16, M18-M20

CM 3 : M8 - M20 305 0706

CM 4 : M8 - M20 305 0710



Adaptateur à changement rapide avec attachement B 16

Pour mandrin de taraudage (M3 - M13) 305 0715

Pour mandrin de taraudage (M8 - M20) 305 0716



Coffrets de forets hélicoïdaux HSS-CO 5%

- Selon DIN 338 HSS-CO 5%
- Pointe à 135°, rectifiée sur les 4 faces permettant un excellent centrage automatique
- Durée de vie optimisée grâce aux composants en alliage
- Permet le travail à haute vitesse
- Grande résistance réduisant au minimum le risque de casse de foret
- Livrés en coffret

Coffret de forets HSS-CO 5% 320 1010

• 25 pièces de 1 à 13 mm par pas de 0.5 mm



Coffret de forets HSS-CO 5% 320 1021

• 41 pièces de 6 à 10 mm par pas de 0.1 mm



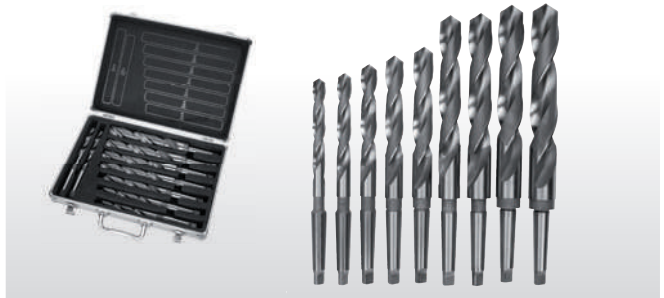
Forets HSS à queue conique - En coffret

• 9 pièces: 14.5/16/18/20/22/24/26/28/30 mm

• Livrés en coffret

CM 2 305 1002

CM 3 305 1003



OPTIMUM jeu de fraises HSS revêtues Titane

- Revêtues Titane
- Le revêtement Titane procure une meilleure résistance à l'échauffement et augmente la durée de vie de l'outil entre 2 et 5 fois
- Permet d'obtenir un excellent état de surface
- Queue cylindrique avec méplat
- Série 2 dents, coupe au centre, pour les travaux de rainurage, rainure de clavette, travaux de fraisage verticaux et latéraux
- Série 4 dents, denture hélicoïdale à droite 30° permettant une parfaite évacuation des copeaux
- Pour les travaux de fraisage courants
- Livrées en coffret

Jeu de 12 fraises HSS Tin 335 2250

- 6 fraises, série courte (fraises 2 dents), DIN 1835 B (Ø 12 x 73, Ø 10 x 63, Ø 8 x 61, Ø 6 x 52, Ø 5 x 52, Ø 4 x 51 mm)
- 6 fraises, série courte (fraises 4 dents), DIN1835B (Ø 12 x 83, Ø 10 x 73, Ø 8 x 60, Ø 6 x 57, Ø 5 x 57, Ø 4 x 55 mm)

Jeu de 20 fraises HSS Tin 335 2255

- 10 fraises DIN 327 D, série courte (fraises 2 dents), DIN 1835 B, (3/4/5/6/8/10/12/14/18/20 mm)
- 10 fraises DIN 844 B, série courte (fraises 4 dents), DIN 1835 B, (3/4/5/6/8/10/12/14/18/20 mm)

Fig. : Jeu de 20 fraises



Mandrin à pince Therm드릴 306 0007

• B16 - ER32



Perçage

Perçage magnétique

Fraisage

Tournage

Machines CNC

Sciage

Ponçage/Ébavurage
Rectification

Affûtage/Polissage



Pieds antivibratoires SE 1 / SE 2 / SE 3 pour machines-outils

- Permettent d'éviter l'ancrage au sol et d'effectuer une parfaite mise à niveau des machines ou équipements lourds
- Permettent de réduire considérablement les vibrations et les chocs. Augmentent les performances et précision des machines
- Vendus à l'unité

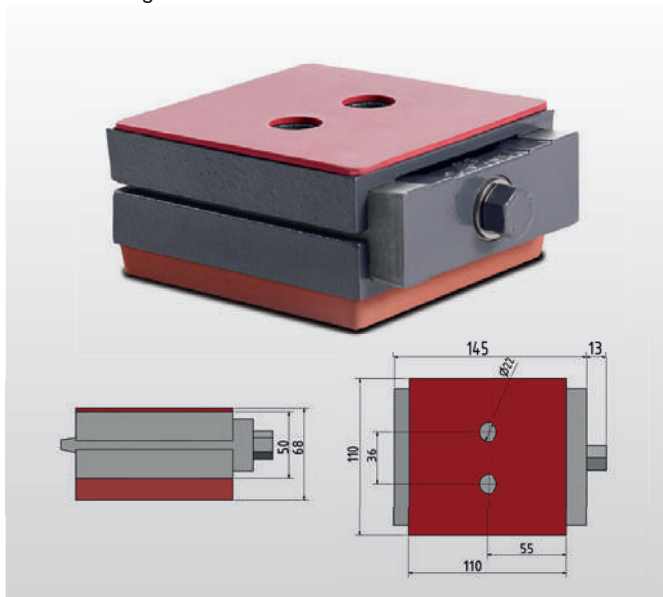
| Charge | SE 1 | SE 2 | SE 3 |
|-------------------------------|-----------|-----------|-----------|
| Code Article | 338 1012 | 338 1016 | 338 1018 |
| Fraiseuses | 340 Kg | 460 kg | 1600 kg |
| Scies/ Machines en général | 570 kg | 1460 kg | 3500 kg |
| Filetage | M12 | M 16 | M 20 |
| Ø du pied/hauteur de l'embase | 120/32 mm | 160/35 mm | 185/39 mm |



Patin de haute précision SEU1

335 2985

- Patin antivibratoire et antidérapant
- Charge maximale admissible 60 kN
- Convient aux tiges filetées M 16
- Isolation efficace contre les vibrations, même avec des charges élevées
- Mise à niveau très précise et sans à-coups, même pour les charges lourdes
- Installation rapide et réglage précis, même pour les machines les plus lourdes
- 50% de gain de temps de montage grâce au nivellement de précision
- Stabilité de machine optimale, travail silencieux et précis
- Plage de réglage : +5 mm / -4 mm
- Poids : 3.7 kg



Jeu de forets à chanfreiner

320 1050

- 6 pièces : 6 / 8 / 10 / 11.5 / 15 / 19 mm
- Forets à chanfreiner de haute qualité. Travail de précision
- Compatibles avec les tournevis et perceuses sans fil, y compris les perceuses stationnaires
- Livré en coffret



Jeu de forets à centrer

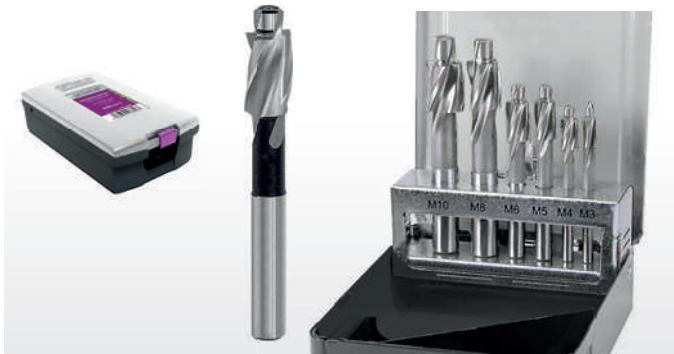
320 3010

- DIN 333 Forme A
- 10 pièces : 0.75 / 1 / 1.5 / 1.6 / 2 / 2.5 / 3 / 3.15 / 4 / 5 mm
- Angle de fraisage 60°
- Forets HSS de qualité supérieure pour une résistance jusqu'à env. 750 N/mm²
- Corps de foret robuste, également utilisable pour le taraudage et le travail de perçage soutenu
- Affûtage de l'enveloppe conique 120°, coupe à droite
- Livré en coffret



Jeu de fraises à lamer 320 1051 

- Selon la norme DIN 373
- 6 pièces : pour vis 6 pans creux DIN 373 tête cylindrique à fond plat M3 / M4 / M5 / M6 / M6 / M8 / M10 mm
- HSS
- Taille de fraise 6.5 x 3.2 mm / 8 x 4.3 mm / 10 x 5.3 mm / 11 x 6.4 mm / 15 x 8.54 mm / 18 x 10.5 mm
- Livrées en coffret



Jeu de forets coniques étagés 320 1055 

- 3 pièces : 3 - 14 mm / 8 - 20 mm / 16 - 30.5 mm
- Embouts pointus, perçage en continu sans avant-trou
- Arêtes de coupe inclinées en forme de cône et rectifiées
- Perçage sans bavure
- Applications : tôle d'acier 0.1 - 2 mm, acier inoxydable (V2A) 0.1 - 1 mm, métaux non ferreux 0.1 - 5 mm, matières plastiques jusqu'à 10 mm
- Livrés en coffret



Jeu de forets multi-étagés 320 1056 

- 3 pièces : 4 - 12 mm / 12 - 20 mm / 20 - 30 mm - queue cylindrique
- Perçage et ébavurage de trous cylindriques jusqu'à 4 ou 6 mm d'épaisseur.
- Pas de perçage incrémentés de 1 mm (9 étapes)
- Livrés en coffret



Coffret de réparation de filets 320 2010 

- 5 forets hélicoïdaux (5.2 mm / 6.3 mm / 8.3 mm / 10.4 mm / 12.4 mm)
- 5 tarauds (M5 / M6 / M8 / M10 / M12)
- 5 tournevis pour inserts filetés
- 5 rupteurs
- Inserts filetés (100 pièces) : M 5 x 0.8 mm (25 pièces), M 6 x 1.0 (25 pièces), M 8 x 1.25 (25 pièces), M 10 x 1 (25 pièces)
- Inserts filetés (10 pièces) M 12 x 1.75 mm
- Pour la réparation de filets défectueux
- Pour les matériaux à faible résistance au cisaillement
- Livrés en coffret métallique



Jeu de forets et tarauds 320 2015 

- 15 pièces
- 7 tarauds : M3 / M4 / M5 / M6 / M8 / M10 / M12
- 7 forets hélicoïdaux (DIN 338) : Ø2.5 mm / Ø3.3 mm / Ø4.2 mm / Ø 5.0 mm / Ø 6.8 mm / Ø 8.5 mm / Ø 10.2 mm
- Porte-taraut DIN 1814 Taille 1½
- Livrés en coffret



Fig. : 7 pièces
2.5 mm - 10.2 mm

Fig. : 7 pièces
M3-M12

Perçage

Perçage magnétique

Fraisage

Tournage

Machines CNC

Sciage

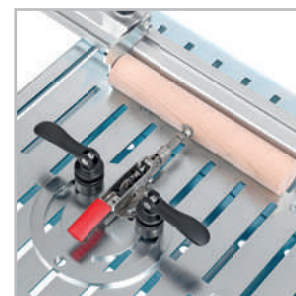
Ponçage/Ébavurage
Rectification

Affûtage/Polissage

Table de bridage avec rail de butée de 720 mm, idéale pour la fixation sur table de perceuse.

Des arguments convaincants en qualité, performances et prix

- Montage simple et rapide sur les tables de perçage ou de fraisage
- Positionnement des éléments de serrage libre et sans outil
- Possibilité d'étendre la surface de travail grâce aux extensions de table optionnelles
- Montage facile par accrochage sur les rails de montage optionnels



• Sauterelle à tige coulissante avec base orientable



| | |
|----------------------------|-------------------|
| Table de bridage | 519 0015 |
| • Dimensions (L x l x h) : | 450 x 400 x 50 mm |
| • Butée d'arrêt : | 720 mm |
| • Poids net : | 8.9 kg (12 kg) |

- Accessoires de série**
- Table de bridage 450 x 400 x 50 mm
 - Butée d'arrêt 720 mm
 - 2 éléments de serrage



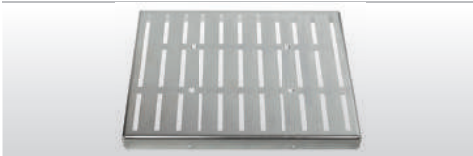
• Bridage étou machine



• Application particulière : butée d'arrêt

Accessoires optionnels

| | |
|--|----------|
| Table de bridage pour perceuse | 519 8110 |
| • Support de montage 450 x 400 mm inclus | |



| | |
|-------------------------------------|----------|
| Rail de butée | 519 8121 |
| • 720 mm avec 2 éléments de serrage | |



| | |
|---------------------|----------|
| Etau machine | |
| BMP 100 | 305 2610 |
| BMP 130 | 305 2613 |



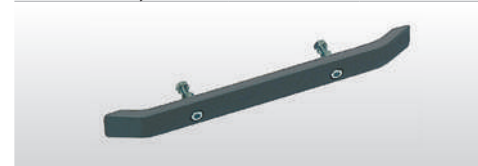
| | |
|---------------------|----------|
| Etau machine | |
| BMP 160 | 305 2616 |
| BMP 200 | 305 2620 |



| | |
|--|----------|
| Rail de montage | 585 0103 |
| • Longueur 330 mm (pour fixation à droite ou à gauche de la table) | |



| | |
|---|----------|
| Rail de montage | 585 0104 |
| • Longueur 430 mm (pour fixation à l'avant de la table) | |



| | |
|------------------------------------|----------|
| Butée et élément de serrage | 519 8150 |
| • Ø 30 mm | |



| | |
|--|----------|
| Sauterelle horizontale à embase | 519 8163 |
| • Base orientable 180 mm | |



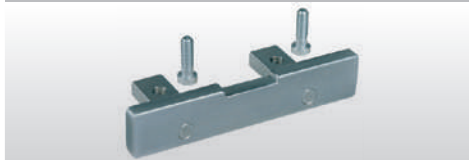
| | |
|--------------------------------------|----------|
| Sauterelle à tige coulissante | 519 8161 |
| • Base orientable 180 mm | |



| | |
|--------------------------------|----------|
| Butée de positionnement | 519 8151 |
| • 1 élément de serrage inclus | |



| | |
|---|----------|
| Connexion pour extension de table | 585 0126 |
| • Permet l'assemblage de plusieurs extensions | |



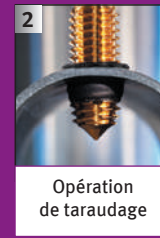
| | |
|---------------------------|----------|
| Extension de table | 585 0112 |
| • 1100 x 172 mm | |



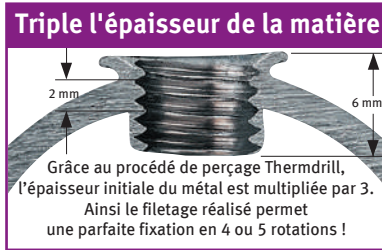


THERMADRILL®
Le procédé de perçage thermique

QUALITY MADE IN GERMANY



Percer et tarauder les tubes 3 fois plus vite que les procédés classiques



- Jusqu'à 3 fois plus rapide qu'avec la méthode des rivets
- Beaucoup plus économique qu'avec les méthodes classiques
- Dans des profilés ouverts, ronds ou carrés
- Dans l'acier, l'inox, le cuivre et les alliages spéciaux
- Utilisable sur les perceuses à colonne classiques et les centres d'usinage

1 Thermo perçage 2 Taraudage 3 Equipement de base

Type "form"
Forme un bourrelet de matière permettant d'obtenir 1 ou 2 filets supplémentaires.

Type "cut"
Aucun bourrelet. Le trou arrive au même niveau que le haut de la pièce.

- Convient pour l'aluminium, les métaux non-ferreux, l'acier et l'acier inoxydable
- Matière carbure monobloc avec des touches de polygones spéciaux

avec revêtement Tin et lubrification, tolérance 6HX forme C

- S'utilise avec un porte-outil classique

Set de base

| Attachement | Code Art. |
|--------------|------------|
| CM 2 et CM 3 | 306 0004 A |

Contient :

- Porte-pinces avec ailettes de refroidissement
- Clés de serrage
- 4 pinces Ø 6 / Ø 8 / Ø 10 / Ø 12 mm
- Douille CM3 / CM2
- Livrés en coffret

| Dim. | Action | Epaisseur de matière max. (en mm) | | Code Art. | € hors TVA | Epaisseur de matière max. (en mm) | | Code Art. | € hors TVA |
|------|--------|-----------------------------------|------------|------------|------------|-----------------------------------|-----|------------|------------|
| | | 1.5 | 2.5 | | | 2.0 | 3.0 | | |
| M4 | Court | 1.5 | 2.5 | 306 0104 A | | 2.0 | 4.0 | 306 0164 A | |
| | Long | 2.5 | 306 0124 A | 4.0 | | 306 0144 A | | | |
| M5 | Court | 2.0 | 3.0 | 306 0105 A | | 3.0 | 4.5 | 306 0165 A | |
| | Long | 3.0 | 306 0125 A | 4.5 | | 306 0145 A | | | |
| M6 | Court | 2.0 | 3.5 | 306 0106 A | | 3.0 | 5.0 | 306 0166 A | |
| | Long | 3.5 | 306 0126 A | 5.0 | | 306 0146 A | | | |
| M8 | Court | 2.5 | 4.0 | 306 0108 A | | 4.0 | 6.0 | 306 0168 A | |
| | Long | 4.0 | 306 0128 A | 6.0 | | 306 0148 A | | | |
| M10 | Court | 2.5 | 4.5 | 306 0110 A | | 4.0 | 6.5 | 306 0170 A | |
| | Long | 4.5 | 306 0130 A | 6.5 | | 306 0150 A | | | |
| M12 | Court | 2.5 | 4.5 | 306 0112 A | | 4.0 | 6.5 | 306 0172 A | |
| | Long | 4.5 | 306 0132 A | 6.5 | | 306 0152 A | | | |

| Tarauds | Code Art. | € hors TVA |
|------------|------------|------------|
| M4 x 0.7 | 306 0184 A | |
| M5 x 0.8 | 306 0185 A | |
| M6 x 1.0 | 306 0186 A | |
| M8 x 1.25 | 306 0188 A | |
| M10 x 1.25 | 306 0190 A | |
| M12 x 1.25 | 306 0192 A | |

| Mandrin à pince Thermodrill | Code Art. |
|-----------------------------|------------|
| B16 - ER32 | 306 0007 A |

Adaptateur à changement rapide avec attachement B 16

| Mandrin de taraudage | Code Art. |
|----------------------|------------|
| M 3 - M 13 | 305 0715 D |
| M 8 - M 20 | 305 0716 D |

● **Kit perçage / taraudage**
= 1 foret thermique + 1 taraud correspondant

● **Pâte de coupe pour perçage thermique (1 kg)**

● **Huile de taraudage (1 L)**

| Type FORM | | | | Type CUT | | | |
|-----------|--------|-----------------------------------|------------|------------|------------|------------|------------|
| Dim. | Action | Epaisseur de matière max. (en mm) | | Code Art. | € hors TVA | Code Art. | € hors TVA |
| | | 1.5 | 2.5 | | | | |
| M4 | Court | 1.5 | 2.5 | 306 0024 A | | 2.0 | 306 0044 A |
| | Long | 2.5 | 306 0034 A | 4.0 | | 306 0054 A | |
| M5 | Court | 2.0 | 3.0 | 306 0025 A | | 3.0 | 306 0045 A |
| | Long | 3.0 | 306 0035 A | 4.5 | | 306 0055 A | |
| M6 | Court | 2.0 | 3.5 | 306 0026 A | | 3.0 | 306 0046 A |
| | Long | 3.5 | 306 0036 A | 5.0 | | 306 0056 A | |
| M8 | Court | 2.5 | 4.0 | 306 0028 A | | 4.0 | 306 0048 A |
| | Long | 4.0 | 306 0038 A | 6.0 | | 306 0058 A | |
| M10 | Court | 2.5 | 4.5 | 306 0030 A | | 4.0 | 306 0050 A |
| | Long | 4.5 | 306 0040 A | 6.5 | | 306 0060 A | |
| M12 | Court | 2.5 | 4.5 | 306 0032 A | | 4.0 | 306 0052 A |
| | Long | 4.5 | 306 0042 A | 6.5 | | 306 0062 A | |


| Contenance | Code Art. | € hors TVA |
|------------|------------|------------|
| 1 kg | 306 0090 A | |

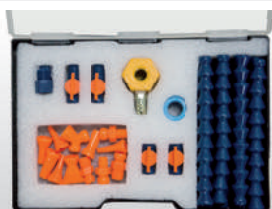
| Contenance | Code Art. | € hors TVA |
|------------|------------|------------|
| 1 L | 306 0092 A | |


Fig. : Pâte de coupe
• Pour protéger le foret thermique de l'usure excessive

Fig. : Huile de taraudage
• Huile de haute qualité recommandée pour le taraudage de l'aluminium, du cuivre, du laiton, de l'acier et de l'acier inoxydable


Autres tailles disponibles, nous contacter.

| Modèle | Kit de refroidissement équipement de base 1/4" - No. 1 |
|---|--|
| Code article | 335 6704  |
| <ul style="list-style-type: none"> • 8 Tuyaux articulés 150 mm • 6 Buses rondes 1/16", 1/8" et 1/4" (2 chacune) • 2 Coupleurs NPT 1/4" et 1/8" • 1 Buse plate • 1 Raccord en Y • 2 Vannes d'arrêt raccord male / femelle • 2 Vannes d'arrêt raccord femelle / 1/4" • 2 Extensions NPT • 1 Base magnétique • 1 Bande d'étanchéité flexible | |




| Modèle | Kit de refroidissement équipement de base 1/2" - No. 1 |
|--|--|
| Code article | 335 6800  |
| <ul style="list-style-type: none"> • 6 Tuyaux articulés 150 mm • 6 Buses rondes 1/2", 3/8" et 1/4" (2 chacune) • 4 Coupleurs 1/4" et 1/2" (2 chacune) • 1 Buse plate • 3 Buses rondes à 90°, 1/2", 3/8" et 1/4" • 1 Raccord en Y • 1 Vanne d'arrêt raccord male / femelle • 1 Vanne d'arrêt raccord femelle / 1/2" • 1 Pince de serrage | |




| Modèle | Système d'arrosage universel 230 V/1 Ph |
|--|--|
| Code article | 335 1999  |
| <ul style="list-style-type: none"> • Hauteur de refoulement max. 2.5 m. Débit 3.5 l/min • Contenu du réservoir 11 l dimensions (L x l x h) : 370 x 250 x 260 mm • Livré complet avec réservoir, pompe, flexibles, buse et câble • Flexible équipé d'une buse magnétique pour fixation rapide • Alimentation 230 V / 1ph • Poids net (brut) : 4.2 kg (5 kg) | |




| Modèle | Buses d'arrosage KMS 2 |
|--|--|
| Code article | 335 6660  |
| <ul style="list-style-type: none"> • Une arrivée de lubrifiant, 2 sorties par flexibles articulés • Aucune conduction d'électricité • Puissance de la base magnétique supérieure à 50 kg • Longueur des flexibles 335 mm • Stable et orientable dans toutes les positions • Résiste à la plupart des huiles et solvants • S'adapte sur tous les types de machines | |




| Modèle | Buse à brouillard avec buse magnétique MMC1 |
|---|--|
| Code article | 335 6663  |
| <ul style="list-style-type: none"> • Principe de fonctionnement : la brumisation se crée grâce à un mélange Air/Eau • L'air comprimé injecté permet un effet venturi provoquant l'aspiration du lubrifiant • Dimensions de la base (L x l x h) : 62 x 50 x 55 mm • Puissance de la base magnétique 75 kg • Alimentation air / lubrifiant avec vanne de régulation de débit • Longueur du flexible 500 mm • Nécessite une arrivée d'air | |



| Modèle | Kit de refroidissement équipement de base 1/4" - No. 2 |
|--|--|
| Code article | 335 6705  |
| <ul style="list-style-type: none"> • 6 Tuyaux articulés 150 mm • 6 Buses rondes 1/16", 1/8" et 1/4" (2 chacune) • 4 Coupleurs NPT 1/4" et 1/8" (2 chacune) • 5 Buses plates • 4 Buses à 90° • 1 Raccord en Y • 1 Vanne d'arrêt raccord male / femelle • 1 Vanne d'arrêt raccord femelle / 1/4" • 1 Pince de serrage | |



| Modèle | Huile de coupe IGOL Usinov 2675 - 5 L |
|--|---|
| Code article | EIG2675  |
| <ul style="list-style-type: none"> • Lubrifiant réfrigérant émulsionnable pour le travail des métaux ferreux et non-ferreux, sur machines traditionnelles et CNC • Concentré, soluble dans l'eau, concentration standard 5 à 12% selon le type d'opération (soit 40 à 100 litres de liquide) • Pour tout type d'usinage par enlèvement de copeaux, fabrication de tubes roulés et soudés, meulage et rectification à grande vitesse • Compatible fonte, acier, aluminium et alliages • Excellentes propriétés lubrifiantes associées à un fort pouvoir mouillant et de transfert de chaleur • En bidon de 5 L permettant d'obtenir environ 50 à 100 L de liquide | |

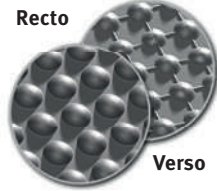
| Caractéristiques. À l'état pur | |
|---------------------------------------|---------------------|
| Aspect | Opalescent |
| Densité à 15 °C | 1001 g/cm3 |
| Température de stockage | Hors gel, 4 à 35 °C |
| Type d'huile de base | Minérale |
| Durée de stockage conseillée | 6 mois |
| Diluée à 5% : pH | ~9.3 |
| Coefficient réfractométrique | ~1.7 |
| Concentration d'utilisation acier | 5 à 8 % |
| Concentration d'utilisation inox | 8 à 12 % |
| Concentration d'utilisation taraudage | 8 à 12 % |



Tapis ergonomique antifatigue haute qualité

Des arguments convaincants en qualité, performances et prix

- Permet un meilleur confort à l'opérateur en station debout prolongée
- Soulage les jambes et les reins
- Utilisation en environnement sec ou humide
- Recto et verso alvéolés
- Ignifuge
- Polyuréthane à base de polyester
- Antidérapant
- Couleur gris anthracite
- Garantie 5 ans



 **Made in Germany**

| Modèle | Tapis de confort 1840 x 640 mm | Tapis de confort 1840 x 940 mm | Tapis de confort 3040 x 640 mm | Tapis de confort 3040 x 940 mm |
|----------------------------------|-----------------------------------|-----------------------------------|-----------------------------------|-----------------------------------|
| Code article | 680 0000 ^A | 680 0005 ^A | 680 0001 ^A | 680 0006 ^A |
| Spécifications techniques | | | | |
| Épaisseur | 14 mm | 14 mm | 14 mm | 14 mm |
| Couleur | anthracite | anthracite | anthracite | anthracite |
| Résistance à la température | -35°C à +95°C | -35°C à +95°C | -35°C à +95°C | -35°C à +95°C |
| Classe de feux | B1 par DIN 4102 | B1 par DIN 4102 | B1 par DIN 4102 | B1 par DIN 4102 |
| Dimensions (L x l) | 1840 x 640 mm | 1840 x 940 mm | 3040 x 640 mm | 3040 x 940 mm |
| Poids net (brut) | 6 kg (11 kg) | 9 kg (16 kg) | 10.5 kg (18 kg) | 15 kg (23 kg) |

MSU 3 / MSU 4 - Dessertes universelles pour machines et outillage.

Des arguments convaincants en qualité, performances et prix

- Une conception robuste
- Les tiroirs montés sur roulements à billes peuvent fonctionner en ouverture totale et sont équipés d'une butée à l'extrémité pour empêcher une ouverture accidentelle lors d'un déplacement ou d'un transport
- Equipé de 4 roulettes pour un déplacement aisé
- Verrouillable par clé
- Plateau en bois lamellé collé sur le flanc de 25 mm

Modèle MSU 3

- Equipé de 3 tiroirs

Modèle MSU 4

- Equipé de 4 tiroirs

| Modèle | MSU 3 | MSU 4 |
|------------------------------------|-----------------------|-----------------------|
| Code article | 335 2990 ^D | 335 2991 ^D |
| Prix € hors TVA | | |
| Spécifications techniques | | |
| Nb. de tiroirs | 3 | 4 |
| Capacité de charge max. | 500 kg | 500 kg |
| Capacité de charge max. par tiroir | 45 kg | 45 kg |
| Dimensions (L x l x h) | 650 x 655 x 620 mm | 650 x 655 x 800 mm |
| Poids net (brut) | 47 kg (59 kg) | 55.5 kg (71 kg) |

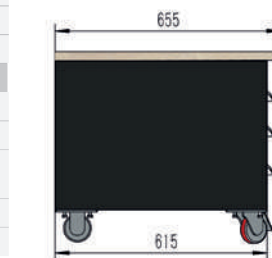
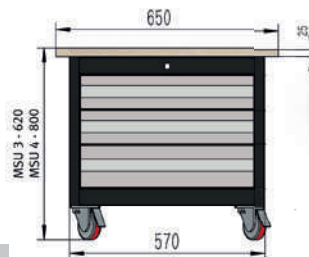


Fig. : MSU 3



Fig. : MSU 3
• Avec perceuse DX 17V (non fournie)

| Comparateur | 338 5090 ^D |
|---|-----------------------|
| • Conforme à la norme DIN 878 | |
| • Corps chromé mat | |
| • Diamètre du canon 8 mm | |
| • Graduation 0.01 mm | |
| • Capacité 10 mm | |
| • Bague extérieure ajustable avec 2 index de tolérance | |
| • Graduation rotative pour position neutre et remise à zéro | |



| Base magnétique de précision | 335 6650 ^D |
|--|-----------------------|
| • Tige verticale Ø 12 mm x 181 mm | |
| • Bras pivotant Ø 10 mm x 160 mm | |
| • Base magnétique (L x l x h) : 50 x 62 x 55 mm | |
| • Pouvoir magnétique 50 kg avec activation par bouton On/Off | |
| • Double noix de serrage permettant ainsi d'accueillir tout type de comparateurs, etc. | |



Fig. : Comparateur et base magnétique (comparateur non fourni)

RB 127 - Pour le perçage des tubes et des tuyaux avec support à serrage rapide.
MB 351 F - Perceuse magnétique pour utilisation en espaces restreints.

Des arguments convaincants en qualité, performances et prix

- Pour forets à attachement Weldon 19 mm (sauf RB 127)
- Descente manuelle
- Machines parfaitement équilibrées
- Double isolation et mise à la terre permettant le travail sur les chantiers
- Attraction magnétique élevée (sauf RB 127)
- Conception et assemblage de haute qualité
- Changement simple du foret à carotter au foret classique

Perceuse à tubes et à tuyaux RB 127

- Avec platine de bridage pour tubes et tuyaux
- Perçage à la scie cloche jusqu'à 127 mm
- Utilisation à l'horizontale et à la verticale
- Système d'attache par chaîne à tension rapide
- Faible encombrement
- Niveau à bulle intégré



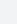

RB 127
 • Niveau à bulle intégré



RB 127
 • Support pour tuyaux de 32 à 203 mm



RB 127
 • Moteur mono-vitesse
 • Moteur 1100 Watts
 • Niveau à bulle intégré

| Modèle | RB 127 | MB 351 F |
|--------------------------------------|--|--|
| Code article | 386 0127  | 386 0350  |
| Spécifications Techniques | | |
| Ø max. à la scie cloche | 127 mm | - |
| Capacité max. Ø / Carottage | - | 35 mm |
| Profondeur max. / Carottage | - | 30 mm |
| Capacité max. Ø / Foret ¹ | - | - |
| Profondeur max. / Foret ¹ | - | - |
| Attachement de broche | 5/8"-16 | Fixe |
| Adaptation Weldon | - | 19.0 mm |
| Vitesse à vide | - | 390 T/min. |
| Puissance moteur | 1.1 kW | 1.1 kW |
| Alimentation | 230 V / 50 Hz | 230 V / 50 Hz |
| Dim. du socle magnétique | - | 165 x 80 mm |
| Puissance magnétique | - | 15 kN |
| Dimension max. en mm | 440 x 350 x 330 | 300 x 210 x 210 |
| Poids net (brut) | 14.5 kg (18.5 kg) | 10.5 kg (14 kg) |

1 : Foret monté avec adaptateur et mandrin

- Accessoires de série pour les modèles : RB 127 et MB 351 F**
- 1 chaîne de sécurité
 - 1 valise de transport
 - Clés de service
- RB 127**
- Support pour tube 32 - 203 mm
 - Niveau à bulle

Perceuse magnétique MB 351 F

- Cabestan utilisable des 2 côtés (droite / gauche)
- Lampe LED pour l'éclairage de la zone de travail
- Idéal pour une utilisation dans les espaces restreints
- Machine ergonomique et très légère

Design compact



MB 351 F

- Moteur mono-vitesse
- Moteur 1100 Watts
- Bridage rapide de l'outil
- Lampe LED pour le travail en zone sombre



MB 351 F

- Cabestan à crans, ajustable



MB 351 F

- Equipée d'une lampe de travail LED pour les travaux en environnement sombre



MB 351 F

- Poignée équilibrée pour un confort parfait

Percez des grands diamètres plus rapidement et plus efficacement qu'avec des forets



Perçage classique (foret plein) :

- Nécessite souvent le pré-perçage
- Changement fréquent de foret pour un trou unique
- Surface à usiner importante
- Perçage de qualité moyenne (bavures)
- Peu économique



Carottage :

- Ni centrage, ni pré-perçage
- Perçage significativement plus rapide avec une consommation d'énergie moindre
- Perçage jusqu'au Ø 120 mm, possibilité de perçage par chevauchement
- Haute qualité de perçage (net, sans bavure)
- Surface à usiner moindre
- Changement d'outil rapide grâce au système "Lock & Load" (compatible avec toutes les fraises à attachement Weldon) sur MB 351 F



Accessoires pour perceuses magnétiques Metallkraft série MB

Perceuse MB 351



Adaptateur pour mandrin (1/2" x 15 AG)



387 6001 A

Mandrin 1.5-13 mm + clef de serrage



387 6002 A

Adaptateur rapide M 24



387 7351 A

Perceuse MB 502



Adaptateur pour mandrin (5/8" x 15 AG)



387 6004 A

Mandrin 1-16 mm + clef de serrage



387 6005 A

Adaptateur rapide M 24



387 7502 A

Perceuse MB 502 E



Adaptateur pour mandrin



387 6020 A

Mandrin 1.5-13 mm + clef de serrage



387 6002 A

Perceuse MB 754



Arbre porte-mandrin CM 3



387 6007 A

Fig. : Arbre (Ref. : 387 6007)

Mandrins de taraudage



387 6017 A
(CM 3 - Ø 19 mm)

Fig. : Mandrin de taraudage
(Ref. : 387 6018)

387 6018 A
(CM 3 - Ø 31 mm)

Mandrin 1-16 mm + clef de serrage



387 6005 A

Douilles



| Filetage DIN 376 | Code article | € hors TVA |
|------------------|--------------|------------|
| M5 - Ø 19 mm | 387 6009 A | |
| M6 - Ø 19 mm | 387 6010 A | |
| M8 - Ø 31 mm | 387 6011 A | |
| M10 - Ø 31 mm | 387 6012 A | |
| M12 - Ø 31 mm | 387 6013 A | |
| M16 - Ø 31 mm | 387 6014 A | |
| M20 - Ø 31 mm | 387 6015 A | |
| M25 - Ø 31 mm | 387 6016 A | |

Mandrin de taraudage avec 7 douilles



CM 3 : M3 - M12 305 0705 D

- Avec douilles M3, M4, M5, M6-8, M10, M12

CM 3 : M8 - M20 305 0706 D

- Avec douilles M8, M10, M12, M14, M16, M18-M20

Perceuse MB 1204



Arbre porte-mandrin CM 3



387 6007 A

Perceuses MB 1204 et RB 127



Mandrin 1-16 mm + clef de serrage



387 6005 A



Coffret 6 forets à carotter.
Haute qualité HSS
Ø 12, 14, 16, 18, 20, 22 mm
profondeur 25 mm
avec attachement Weldon 19 mm
Code article : 387 3008 A

**Coffret livré avec un foret
18 mm BLUE-LINE**



Conçu avec un revêtement de surface breveté pour une dureté extrême, une durée de vie optimale du foret et un perçage à sec

Ramasse copeaux "Cyclone"

- L'aimant puissant incorporé dans le Cyclone permet de saisir tous les copeaux et la limaille
- Indispensable dans les ateliers

Code article : 385 0010 D

